



IBM Systems & Technology Group

Le Soluzioni IBM per la continuità operativa

Storage Expo 2006

Verona, 9 Maggio 2006

Sergio Resch

IBM System Storage Solutions Manager

sergio_resch@it.ibm.com



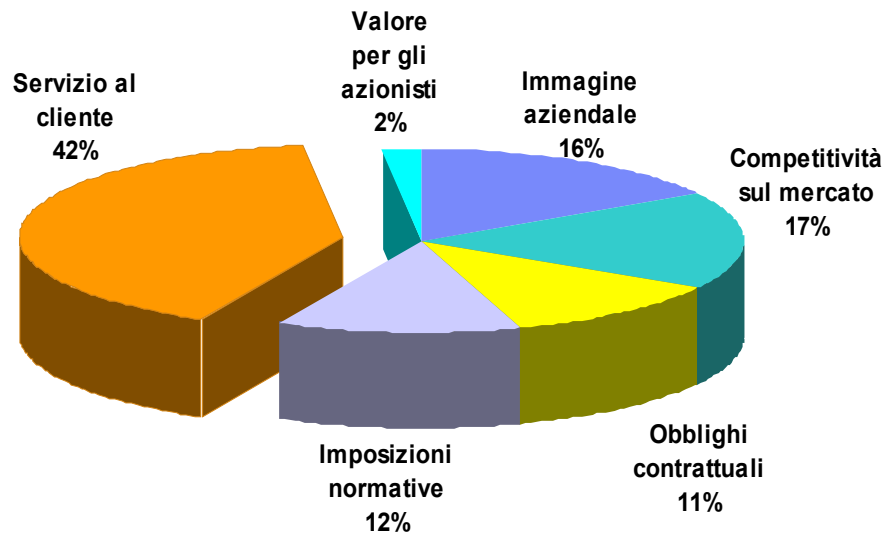
Continuità operativa...

... capacità di adattarsi e rispondere rapidamente a rischi e opportunità al fine di mantenere operative le attività di business, presentarsi come un partner affidabile ed essere pronti a cogliere nuove esigenze di business.



Fattori critici di sopravvivenza aziendale

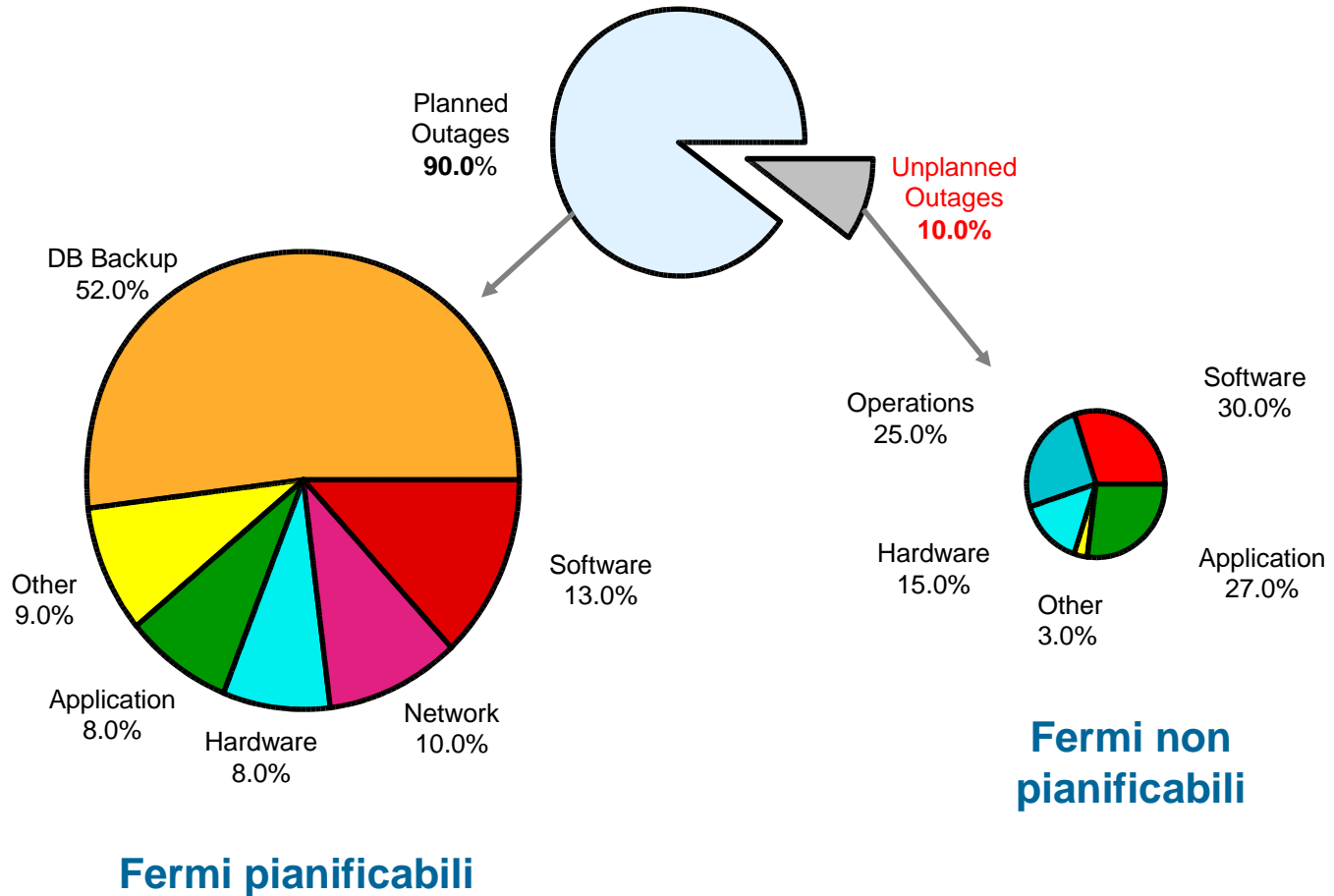
Fattori critici di sopravvivenza aziendale



Fonte: Contingency Planning Management

- Immagine della azienda nella catena del valore
- La fedeltà del consumatore dipende dalla soddisfazione nel servizio
- Normative sulla protezione delle informazioni aziendali

Analisi delle cause di fermo servizio IT



Potenziali rischi per l'infrastruttura IT

Allagamento	Esplosione	Occupazione
Allarme bomba	Evacuazione	Perdita acido
Alluvione	Fiamme	Quarantena
Attentato	Fuga gas	Raffreddamento difettoso
Bomba	Fulmine	Roditori
Caduta aereo	Furto	Rottura condotti acqua
Condensa vapore	Generatore elettrico	Sabotaggio
Contaminazione chimica	Ghiaccio	Sbalzo di corrente
Corto circuito	Guasto elettrico	Scavi nelle vicinanze
Cracker	Guasto rete	Sommossa
Crollo edificio	Hacker	Tempesta di neve
Dati corrotti	Hardware guasto	Terremoto
Deragliamento treno	Incendio	Terrorismo
Difetti di costruzione	Incidente auto	Trancio cavi
Effrazione	Insetti	Tromba d'aria
Elettricità statica	Lavori di ristrutturazione	UPS guasto
Epidemia	Malattie infettive	Vandalismo
Errore di programmazione	Nube tossica	Virus
Eruzione vulcanica	Onde elettromagnetiche

Fonte: IBM Business Continuity and Recovery Services

Costo della indisponibilità

- Perdita di fatturati e profitti
- Perdita di clienti e quote di mercato
- Penali per non rispetto regole e/o contratti
- Mancato adeguamento nuove esigenze di mercato
- Costo per recuperare le informazioni perse
- Salari ai dipendenti inattivi
- Straordinari per il personale di staff

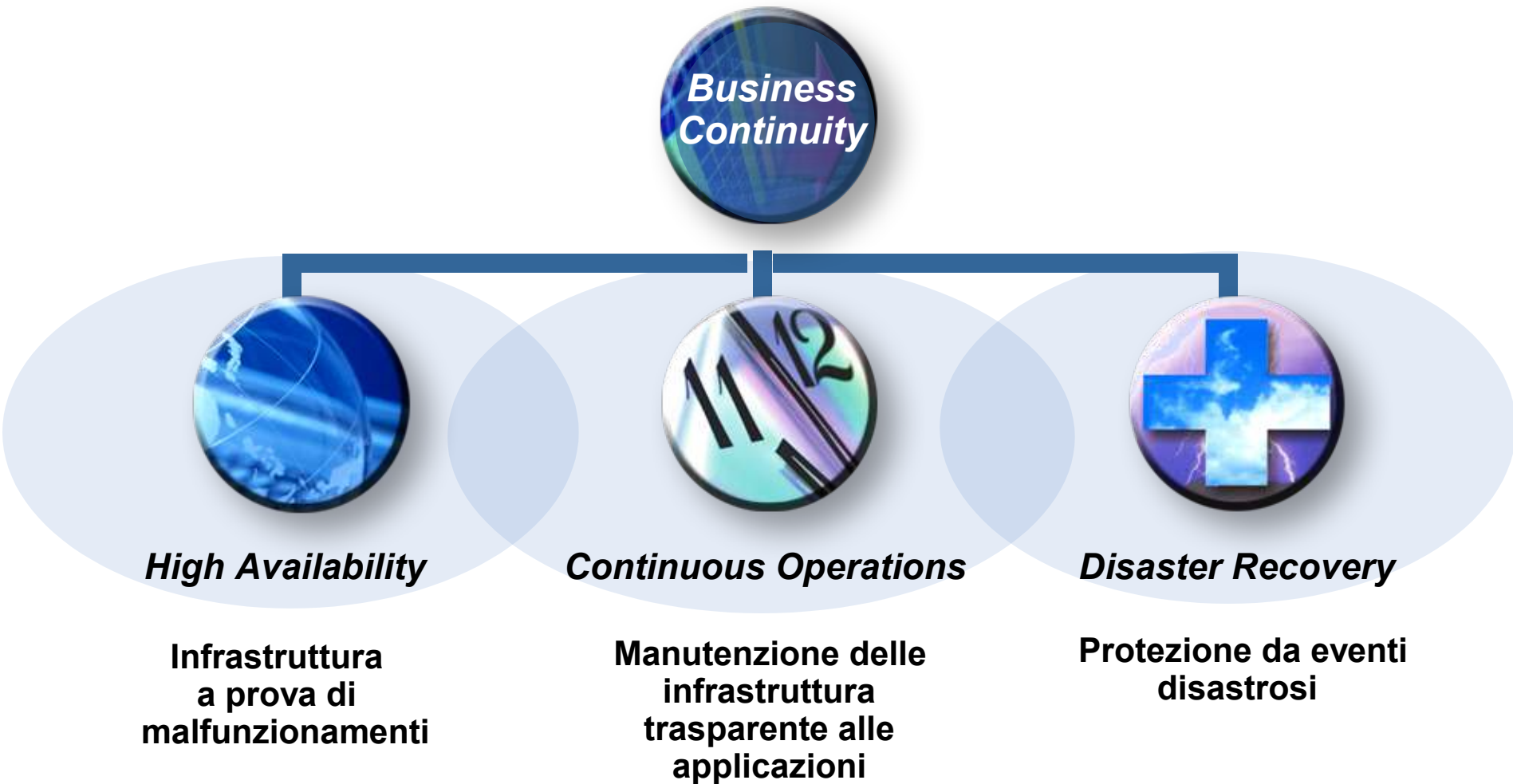


Costo del fermo operativo per tipo di servizio

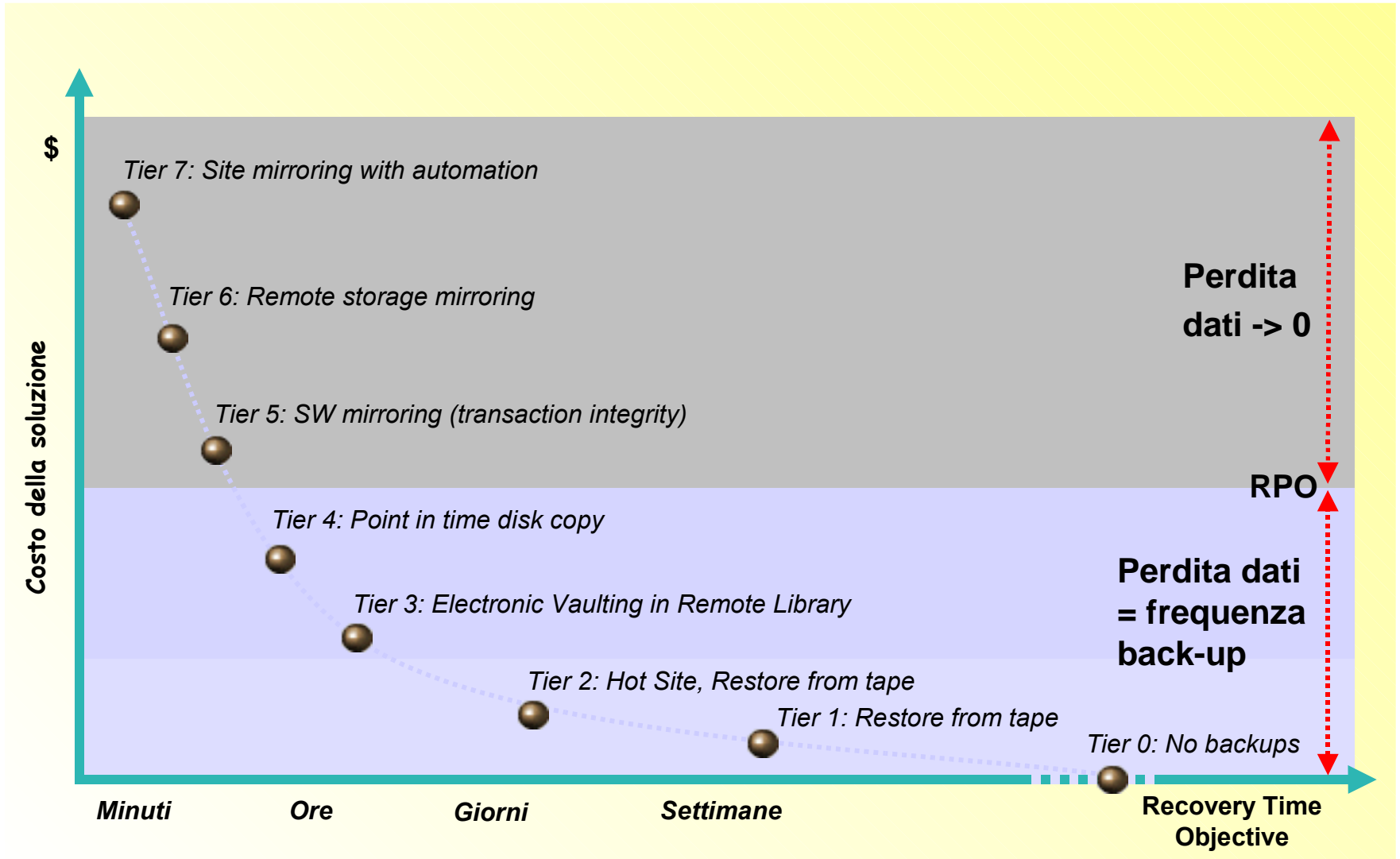
Servizio	Impatto (K\$/h)
Operazioni di borsa	5.600 – 7.300
Carte di credito	2.200 – 3.100
TV a pagamento	67 - 233
Acquisti via TV	87 - 140
Acquisti a catalogo	60 - 120
Prenotazioni aeree	67 - 112
Vendita per telefono	56 - 82
Spedizioni	24,5 - 32
Servizi ATM	12 - 17

Fonte: Bush-Kugel, Minnesota University, IBM Global Services

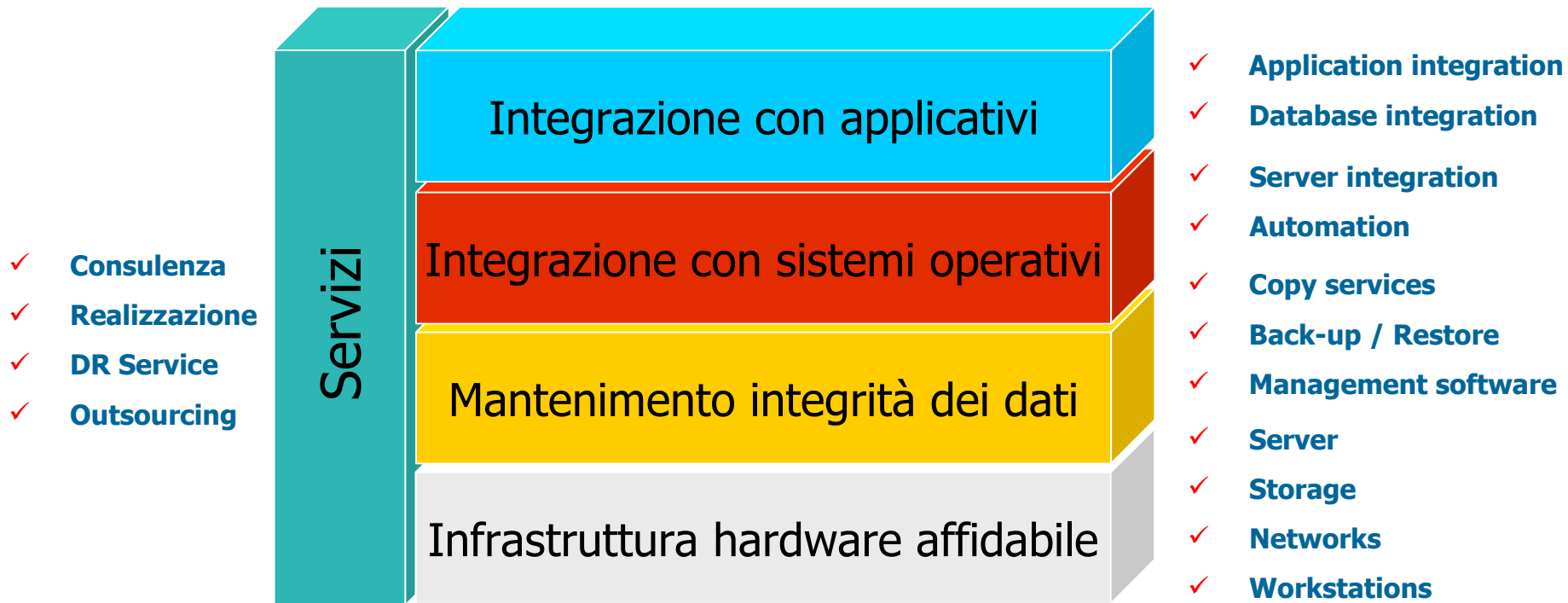
Verso la “business continuity”



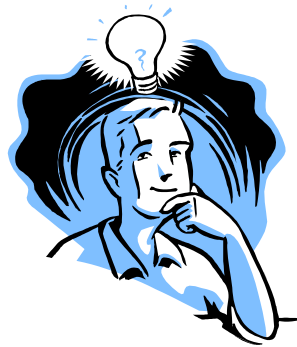
Velocità di ripristino e costi: “Tier”



Business Continuity: strumenti IBM



Grazie per l'attenzione



ibm.com/storage/solutions
ibm.com/server/series/ha
ibm.com/server/pseries/ha
ibm.com/server/zseries/resiliency

IBM Redbook: Business Continuity Solutions Overview

<http://www.redbooks.ibm.com/Redbooks.nsf/RedpieceAbstracts/sg246684.html?Open>