



SICUREZZA INFORMATICA E MONDO DELLE IMPRESE

QUALI SCENARI DI FRONTE A NOI

Gigi TAGLIAPIETRA
Presidente CLUSIT

Malware

**Dai virus agli Exploit
alla combinazione
dei due**



**Dialer
Spyware
Adware
Popups
Modifiche dei files di
registro
WORM
NETWORK WORM**

La sfida è il tempo

Passavano sei **mesi** tra
vulnerabilità e exploit



Siamo a sei **giorni**

La visione sistemica

La complessità

**Epidemie e difese
organiche**

Forza e fragilità

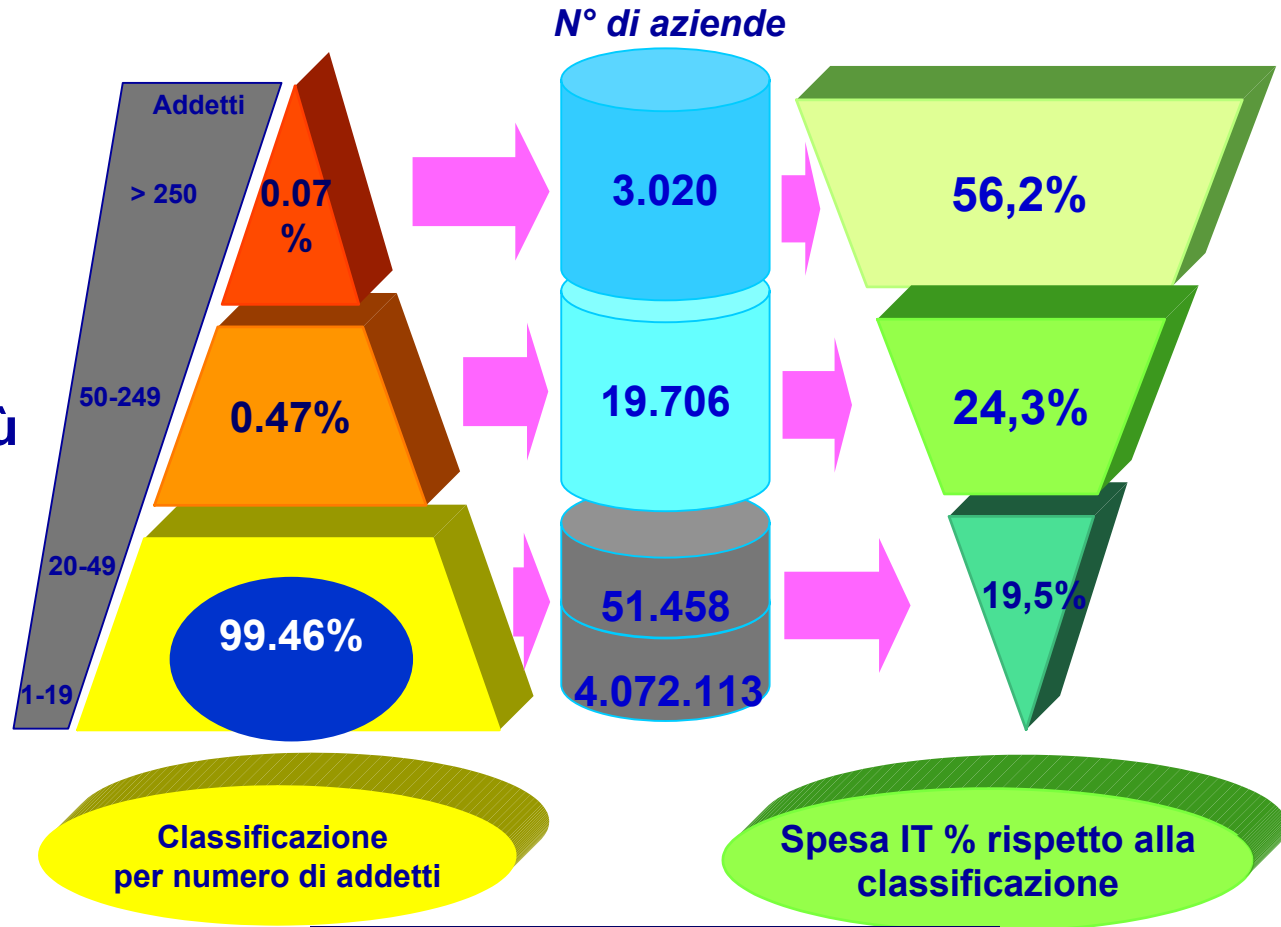
Ecosistema tecnologico



**Non ci sono
soluzioni semplici**

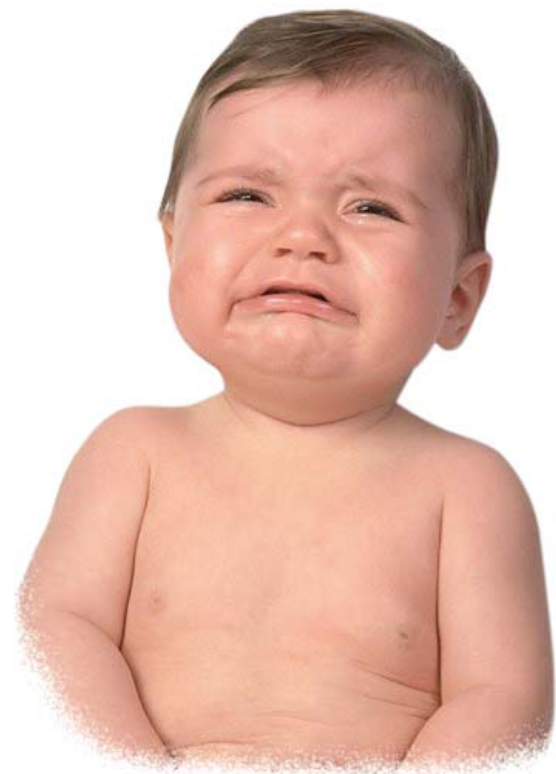
Il mondo delle imprese

- SOLO 3.000 (!!!) aziende con più di 250 addetti
- Gestiscono il 56% della spesa ICT
- PMI sono il target più numeroso ma anche più difficile

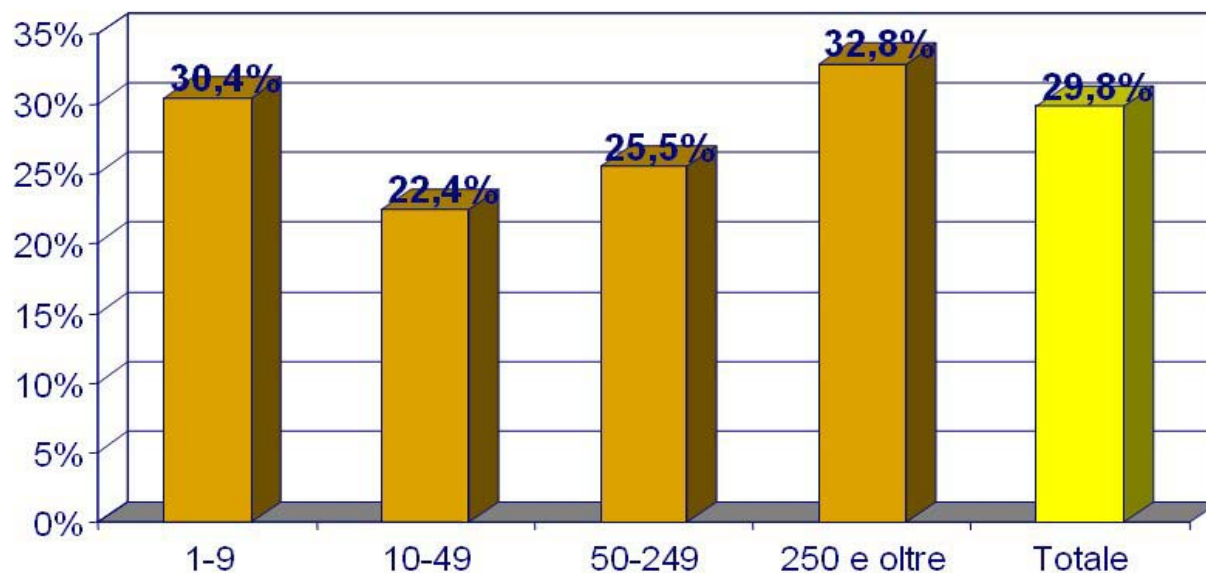


Anche i piccoli hanno problemi

La sicurezza rimane un tema centrale



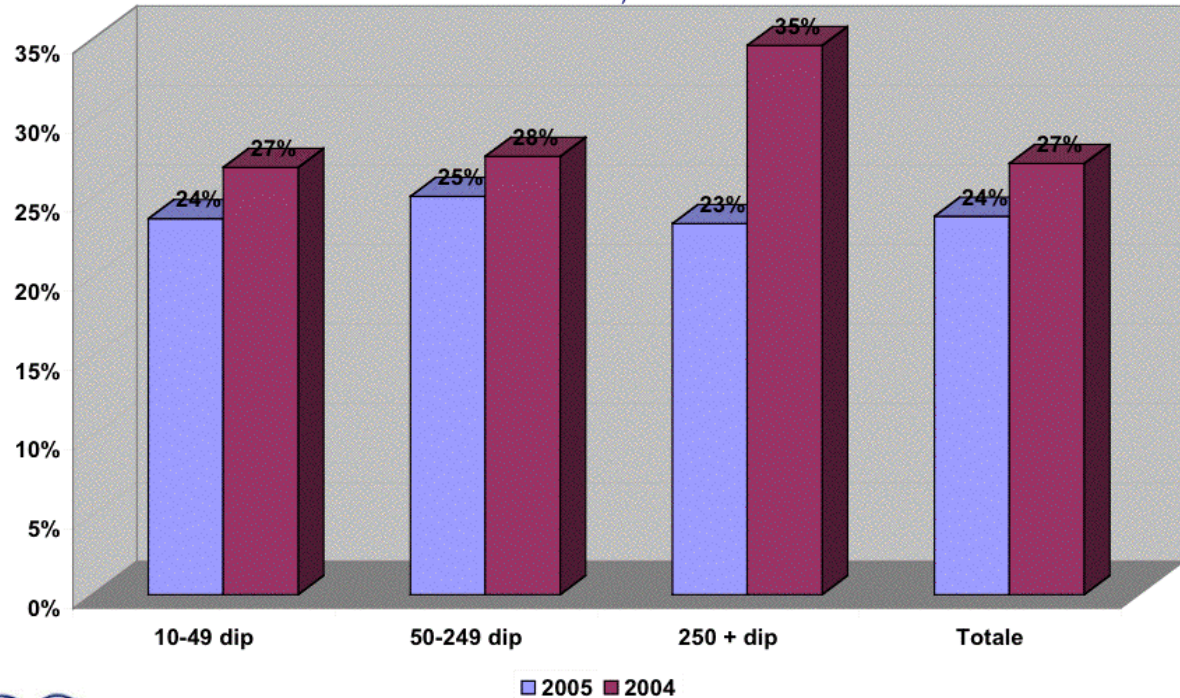
Percentuale di imprese con accesso a Internet che hanno avuto problemi di sicurezza informatica (negli ultimi 12 mesi)



Chi investe sta meglio

Investire in sicurezza "paga"

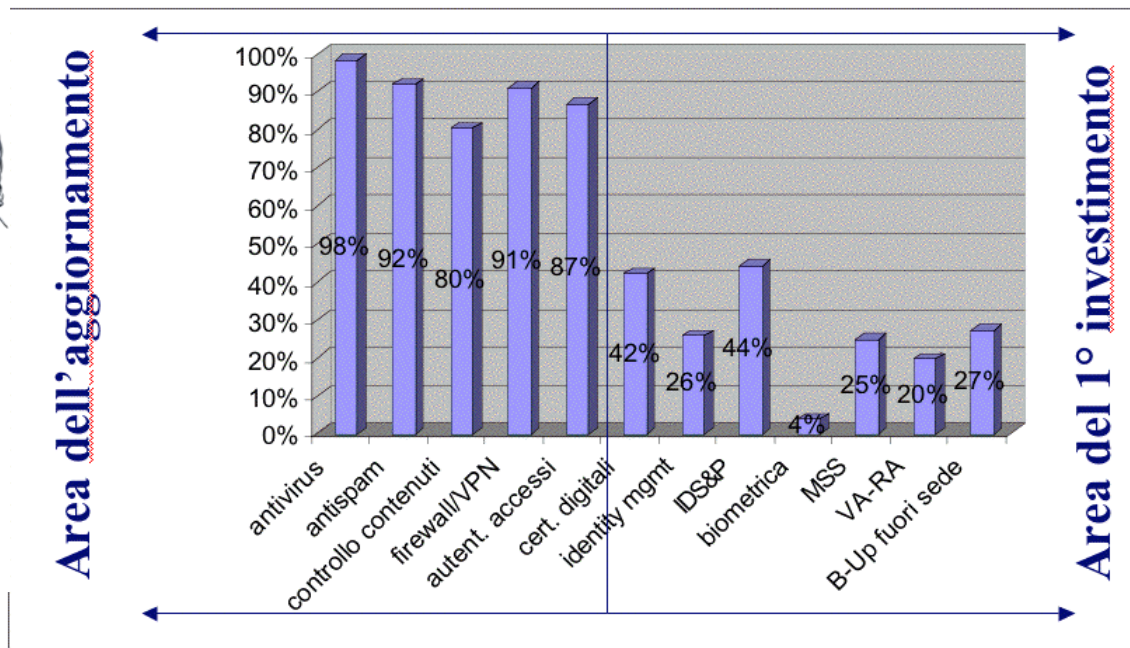
Percentuale di imprese con accesso a Internet che hanno avuto problemi di sicurezza informatica (Autovalutazione. Base aziende italiane con 10+ dipendenti che accedono a Internet)



Si investe ancora in “tradizionale”

Cosa comprano le aziende italiane in IT Security

D. In quali delle seguenti aree avete investito negli ultimi 12 mesi ?
(Base aziende italiane con 50+ dipendenti che accedono a Internet)



Mobilità e wireless

Non basta autenticare le **MACCHINE**.

Devo autenticare
PERSONE in movimento

Devo autenticare
COSE in movimento

Garantire e proteggere le
credenziali nella fase di
negoiazione

Garantire l'autenticazione
alla rete corretta

Dopo l'autenticazione,
garantire la privacy dei
dati in transito



NEI SISTEMI CABLATI
POTEVO
“**PERMETTERMI**” DI
TRASCURARE LA
SECURITY

VIRTUALIZZARE =
DIMINUIRE
LA PERCEZIONE

Il perimetro

**Non esiste più
(se mai è esistito)**

**Lan, Wan, Man
Internet, Intranet
Sono concetti
relativi**



**L'ambito
finisce dove
c'è l'utente**

Il Phishing e gli utenti

**Autenticazione
reciproca**

**Profilazione e
analisi degli
accessi**



**E' un problema
“nostro”**

PRIMO PUNTO



**Le sfide sono più
complesse**

E riguardano tutti

La sicurezza è un bisogno



Dov'è il lupo?

**Spesso in mezzo
al gregge.**

**La sicurezza
all'interno
della rete è
importante
quanto
all'esterno.**



**Esiste un legame forte tra
Diagnosi e Terapia
Security e Networking**

**Le persone sono un fattore determinante:
assessment/formazione**

Ubiquitous computing

I computer inizialmente
stavano in luoghi specifici
con persone “speciali”

Ma quelli
importanti
starebbero bene
in luoghi adatti

Oggi i computer sono
dovunque



L'acqua

**Ci è indispensabile per vivere
E' attorno a noi
Esce dai rubinetti
Ci piove addosso**

Eppure

5 miliardi di bottiglie di acqua all'anno

Oltre 170 litri pro-capite

Costa 500 volte più di quella del rubinetto

Fonte- Annuario 2002/2003 delle acque minerali e di sorgente Italia



“Vivi” senza posta elettronica?

E' acqua per la comunicazione



Ci serve “pulita”

Ci serve nei momenti critici

Ci serve quotidianamente

Il fattore tempo

**Non pensiamo solo ai
“grandi disastri”**



**Il tempo per agire
è ora**

SECONDO PUNTO

Non si tratta di
garantire la continuità
di **elaborazione**
ma la continuità di
esistenza
dell'azienda





Una conclusione (o meglio un inizio)

Subire o agire?

Lo faccio perché me lo impone “la legge”

Lo faccio ma non ci credo

Sicurezza = seccatura

DEVO

Non reagisco: mi attrezzo

Miglioro le mie difese da adempimento a disciplina

Sicurezza = vantaggio competitivo

VOGLIO



Competenza

L'ombrello che ripara dalle scottature

La necessità di usare al meglio le funzioni dei prodotti migliori



La sicurezza nella traduzione delle policies aziendali nelle implementazioni sul campo

La lucidità nei momenti di crisi

La garanzia di efficacia nei progetti in outsourcing

Il valore

**Sempre più
viviamo di informazioni**

**Se l'informazione
è seria va trattata
seriamente**



**Proteggere le
informazioni vuol dire
proteggere l'impresa**

**Crescono le
minacce di
sicurezza
Cresce il bisogno di
continuità**

**Servono
atteggiamenti
responsabili
consapevolezza della
posta in gioco**



Grazie per l'attenzione
gtagliapietra@clusit.it